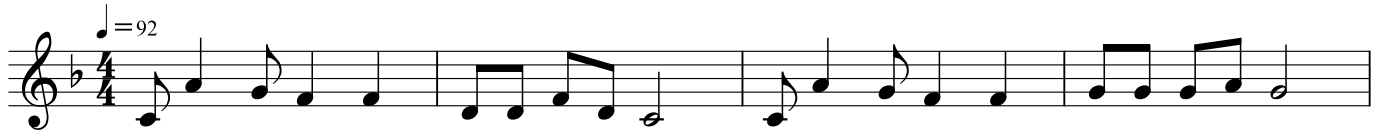


# おもちゃ

詩曲 すずきこう



あ の と き は お も ち や と お と う さ ん に い わ ー れ て  
も う す こ し じ が よ め り や う そ つ く な と い え た の に



ほ ん ー と は お も ち や や だ ざ ん ね ん だ ま さ れ た  
も う い ま さ ら か っ て く れ お と な に な っ た い え ま せ ん

二	一
大ももう 人うそう にいつす なまくこ っさなし たらと	ざほおあ んんとの ねとうさ んうきは だはんに だまおおも さもいちわ れたちわち たやれやと 屋てと だ
言買言字 えっえが まてため せくのり んれにや	

おもちゃ

すずきこう